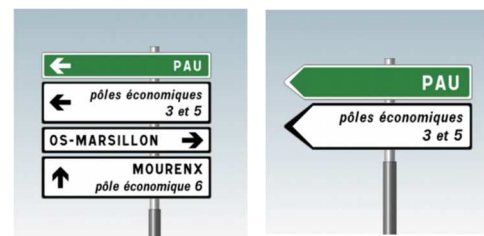




Situation actuelle

Proposition Ligne et Sens



quand ?  
 → 2015-2016

avec qui ?  
 → Services Voiries, Économique et communication de la Communauté de Communes Lacq Orthez

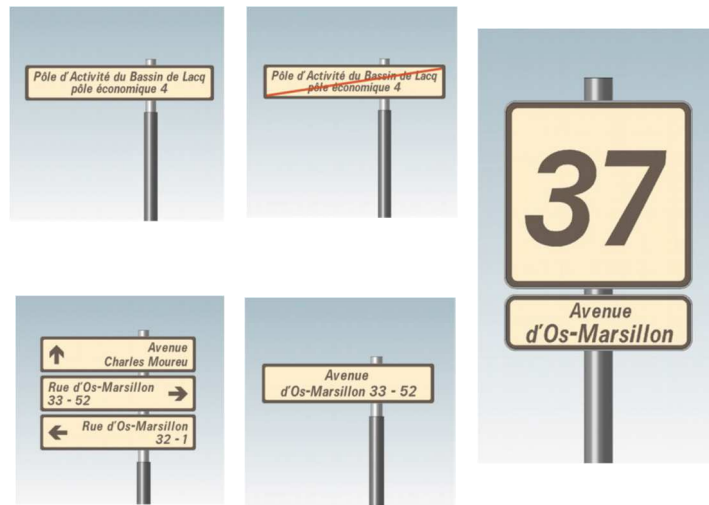
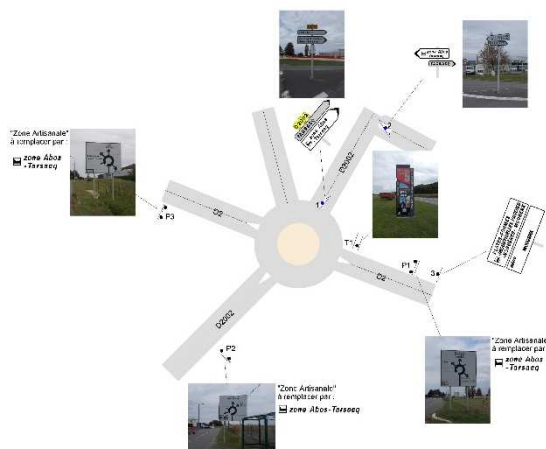
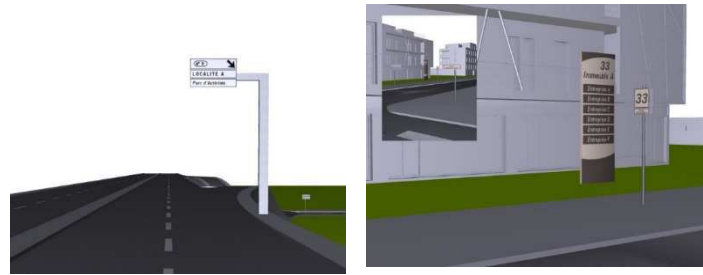
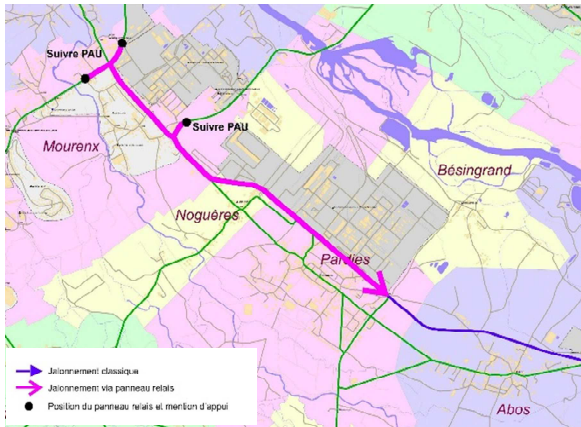
En bref

quelles missions ?  
 Mise en œuvre du schéma directeur des Z.I. et Z.A. :  
 → Diagnostic de l'existant.  
 → Définition d'un concept signalétique commun à toutes les zones.  
 → Définition des pôles de rabattement.  
 → Définition du jalonnement.

pour quel budget ?  
 → Montant des études : 30 000 € HT.  
 → Montant des travaux : - 70 700 € HT pour le rabattement.

- 200 000 € HT pour l'intérieur des zones.

gds  
Groupe



## En savoir +



### nos actions

- ➔ **Diagnostic de l'existant** : prise en compte des différents concepts existants et de la vétusté des équipements.
- ➔ **Définition d'un concept signalisation et signalétique** : propositions de plusieurs scénarios distincts permettant de prendre en compte les usagers du plus loin possible jusqu'au pied des entreprises.
- ➔ **Étude de rabattement vers les 35 zones retenues** : en fonction du Schéma Directeur de jalonnement du Département, définition des étoiles de liaison puis des projets de définition en cherchant à limiter les changements sur les équipements existants.
- ➔ **Étude du jalonnement interne aux zones** : pour chacune des 35 zones, définition du plan signalétique reprenant le concept défini et, pour les plus importantes, création d'une cartographie RIS ; étude terrain de faisabilité.

### le problème posé

La CCLO est un regroupement de communes ; chacune d'elle avait son propre concept signalétique en rabattement et sur les zones elles-mêmes.

Avant de rénover les mobiliers obsolètes sur certains secteurs, il était nécessaire de définir une règle commune dans le respect des règles en vigueur.

### notre organisation

- ➔ **Durée des études** : 5 mois ; **durée des travaux** : 6 mois pour le rabattement ; 2 ans pour l'intérieur des zones.
- ➔ Pour la réalisation de la partie design, nous nous sommes associés avec la société 3D Créative.

